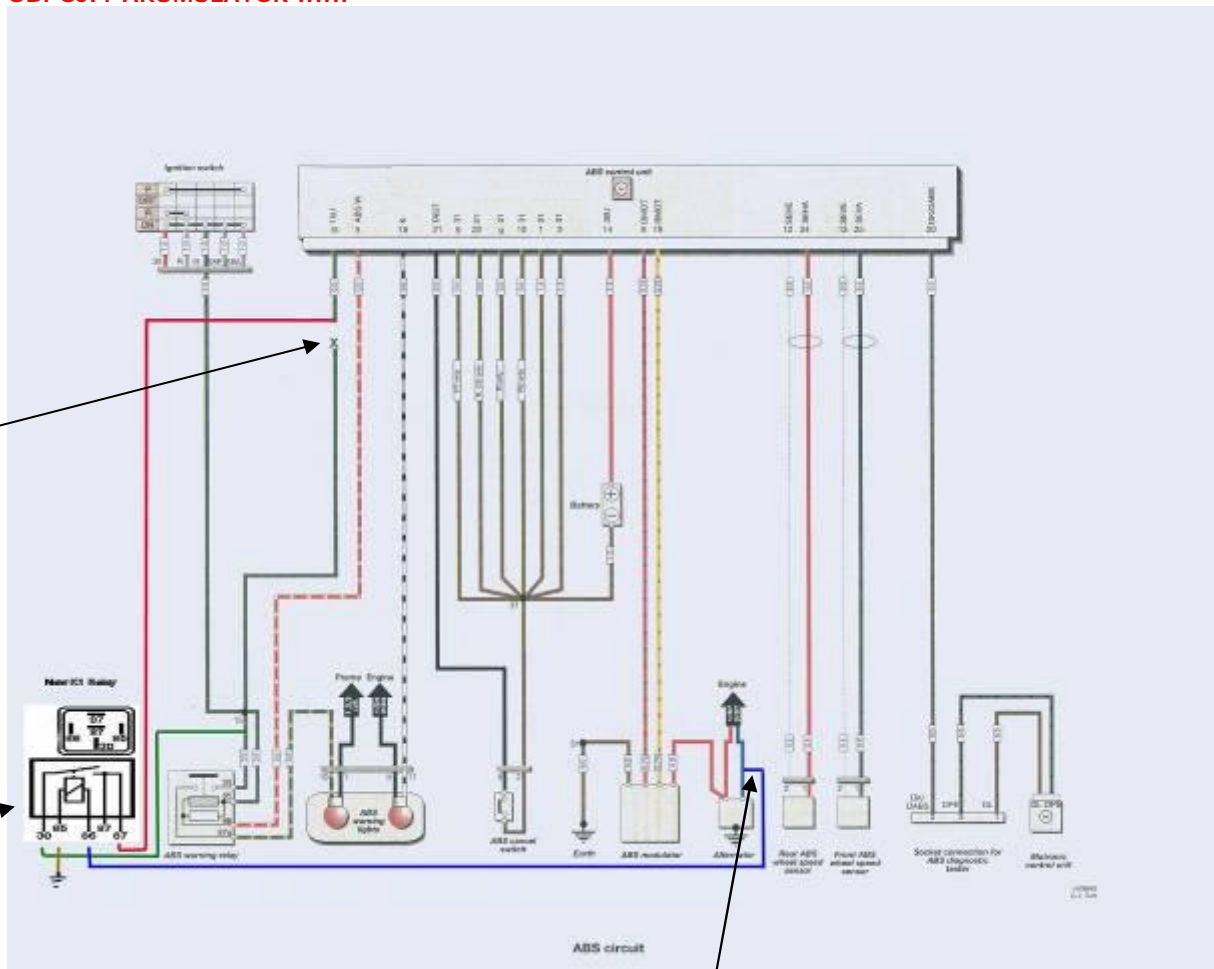


Modifikace ABS u BMW R 1150 GS

ODPOJIT AKUMULÁTOR !!!!!



Nové přidané relé

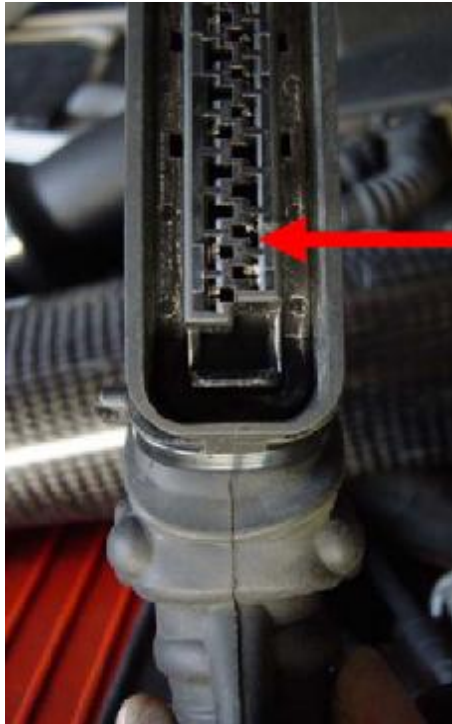
Na alternátoru
spodní ze dvojice kontaktů
označen D+ (matka M5 pod krytkou)
připojit nový MODRÝ kabel s očkem 5 mm
spojit s kontaktem „86“ na novém
relé.

Zaizolovaný slepý svazek kabelů na levé straně motocyklu. Rozpojit jen ZELENÉ kabely (je jich 9)



Najít jeden ze ZELENÝCH kabelů, který končí v PINU 15 konektoru jednotky ABS, připojit na něj nový ČERVENÝ kabel a zaizolovat jej odděleně od ostatních zelených a druhý konec ČERVENÉHO KABELU spojit s kontaktem „87“ nového relé.

KONEKTOR JEDNOTKY ABS. (pin 15) Multimetrem najít protěšší konec – jeden zelený kabel z devíti.



Na ostatních 8 zelených kabelů připojit nový ZELENÝ kabel zaizolovat a volný konec zeleného kabelu spojit s kontaktem „30“ nového relé.

Celý „slepý“ konec kabelů zaizolovat a připáskovat zpět na své místo.

Kontakt „85“ nového relé ukostřit.

Do ČERVENÉHO kabelu se dá připojit vypínač pro vypínání a zapínání ABS za jízdy.

PŘIPOJIT AKUMULÁTOR

Relé jsem dal do pojistkovo-releové skříňky pod sedlem, kabely protáhnul přes průchodku aby se do skříňky nedostala voda.

Po úpravě:

Otočím klíčkem, svítí pouze horní kontrolka ABS.

Nastartuji, až zhasne dobíjení, sepne přidané relé a kontrolky ABS se rozblíkájí (spolu současně)

Po rozjezdu ABS „zachrochtá“ aktivuje se.

Za jízdy ABS vypnu, rozsvítí se kontrolka.

Za jízdy ABS zapnu, po zpomalení (zhruba na rychlost chůze) ABS „zachrochtá“ a aktivuje se.